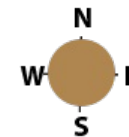


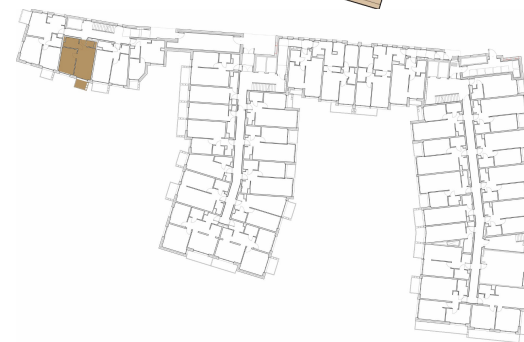
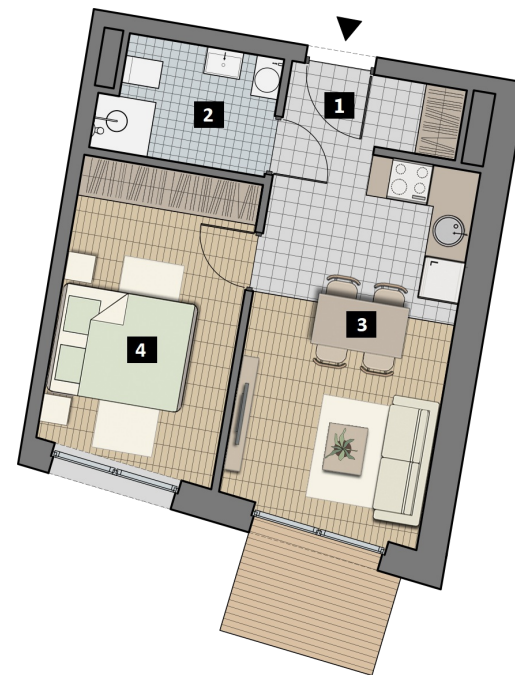
Mieszkanie

A 2.2



Metraż 35.5 m²
Ilość pokoi 2
Piętro Parter
wysoki
Ekspozycja S

| | |
|---------------------------|----------------------|
| Korytarz | 2.87 m ² |
| Łazienka | 4.28 m ² |
| Pokój z aneksem kuchennym | 16.31 m ² |
| Sypialnia | 11.63 m ² |
| Balkon | 3.49 m ² |



1. Wymiary lokalu i wchodzących w jego skład pomieszczeń bazują na treści projektu budowlanego. Specyfika prac budowlanych może wymusić różnice pomiędzy projektem a stanem faktycznym. Wymiary są podane w stanie bez wykończenia.

2. Obliczenie powierzchni nastąpiło na podstawie normy PN-ISO 9836:2015-12 na podstawie Rozporządzenia Ministra Rozwoju z dnia 11 września 2020 r. w sprawie szczegółowego zakresu i formy projektu budowlanego

3. Powierzchnia jest obliczona w świetle pionowych przegród w stanie wykończonym, przy uwzględnieniu tynków i okładzin o grubości 1,5cm, na poziomie podłogi bez uwzględnienia listew przypodłogowych, progów itp.

Biuro sprzedaży

ul. Głowackiego 60
30-086 Kraków
www.citylobzow.pl

Kontakt

Klaudia
[730 637 064](tel:730637064)
klaudia@citylobzow.pl

