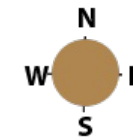


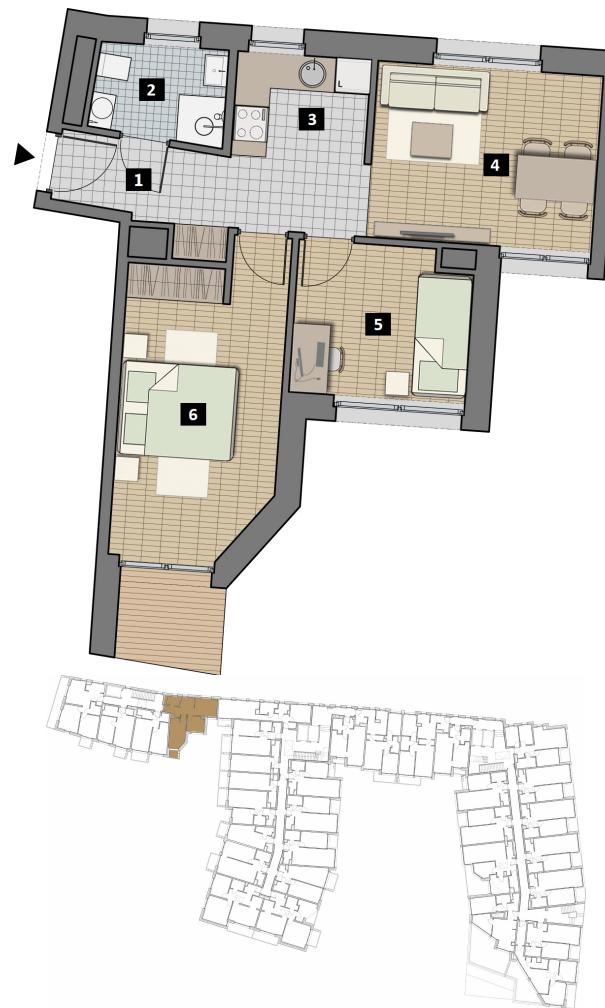
## Mieszkanie

# A 6.4



Metraż	48.44 m <sup>2</sup>
Ilość pokoi	3
Piętro	4
Ekspozycja	S,N,E

Korytarz	7.26 m <sup>2</sup>
Łazienka	3.59 m <sup>2</sup>
Kuchnia	4.16 m <sup>2</sup>
Pokój dzienny	11.78 m <sup>2</sup>
Sypialnia	13.95 m <sup>2</sup>
Sypialnia	7.69 m <sup>2</sup>



1. Wymiary lokalu i wchodzących w jego skład pomieszczeń bazują na treści projektu budowlanego. Specyfika prac budowlanych może wymusić różnice pomiędzy projektem a stanem faktycznym. Wymiary są podane w stanie bez wykończenia.

2. Obliczenie powierzchni nastąpiło na podstawie normy PN-ISO 9836:2015-12 na podstawie Rozporządzenia Ministra Rozwoju z dnia 11 września 2020 r. w sprawie szczegółowego zakresu i formy projektu budowlanego

3. Powierzchnia jest obliczona w świetle pionowych przegród w stanie wykończonym, przy uwzględnieniu tynków i okładzin o grubości 1,5cm, na poziomie podłogi bez uwzględnienia listew przypodłogowych, progów itp.

### Biuro sprzedaży

ul. Głowackiego 60  
30-086 Kraków  
[www.citylobzow.pl](http://www.citylobzow.pl)

### Kontakt

Klaudia  
[730 637 064](tel:730637064)  
[klaudia@citylobzow.pl](mailto:klaudia@citylobzow.pl)

