

Mieszkanie

B 2.3



Metraż **25.31 m²**

Ilość pokoi **1**

Piętro **Parter**
wysoki

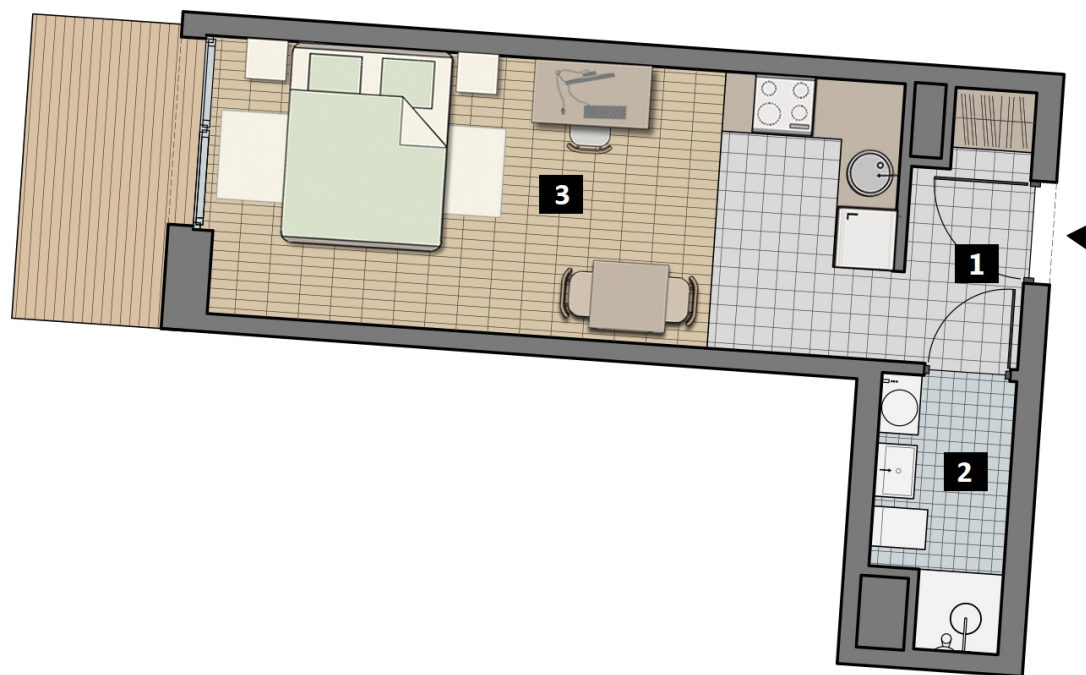
Ekspozycja **W**

Korytarz **2.95 m²**

Łazienka **3.29 m²**

Pokój z aneksem kuchennym **18.96 m²**

Balkon **4.5 m²**



1. Wymiary lokalu i wchodzących w jego skład pomieszczeń bazują na treści projektu budowlanego. Specyfika prac budowlanych może wymusić różnice pomiędzy projektem a stanem faktycznym. Wymiary są podane w stanie bez wykończenia.

2. Obliczenie powierzchni nastąpiło na podstawie normy PN-ISO 9836:2015-12 na podstawie Rozporządzenia Ministra Rozwoju z dnia 11 września 2020 r. w sprawie szczegółowego zakresu i formy projektu budowlanego

3. Powierzchnia jest obliczona w świetle pionowych przegród w stanie wykończonym, przy uwzględnieniu tynków i okładzin o grubości 1,5cm, na poziomie podłogi bez uwzględnienia listew przypodłogowych, progów itp.

Biuro sprzedaży

ul. Głowackiego 60
30-086 Kraków
www.citylobzow.pl

Kontakt

Klaudia
[730 637 064](tel:730637064)
klaudia@citylobzow.pl

