

Mieszkanie

B 3.5



Metraż

38.5 m²

Ilość pokoi

2

Piętro

1

Ekspozycja

W

Korytarz

4.56 m²

Łazienka

3.1 m²

Pokój z aneksem kuchennym

19.1 m²

Sypialnia

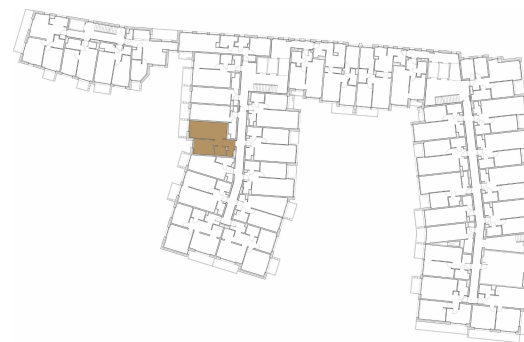
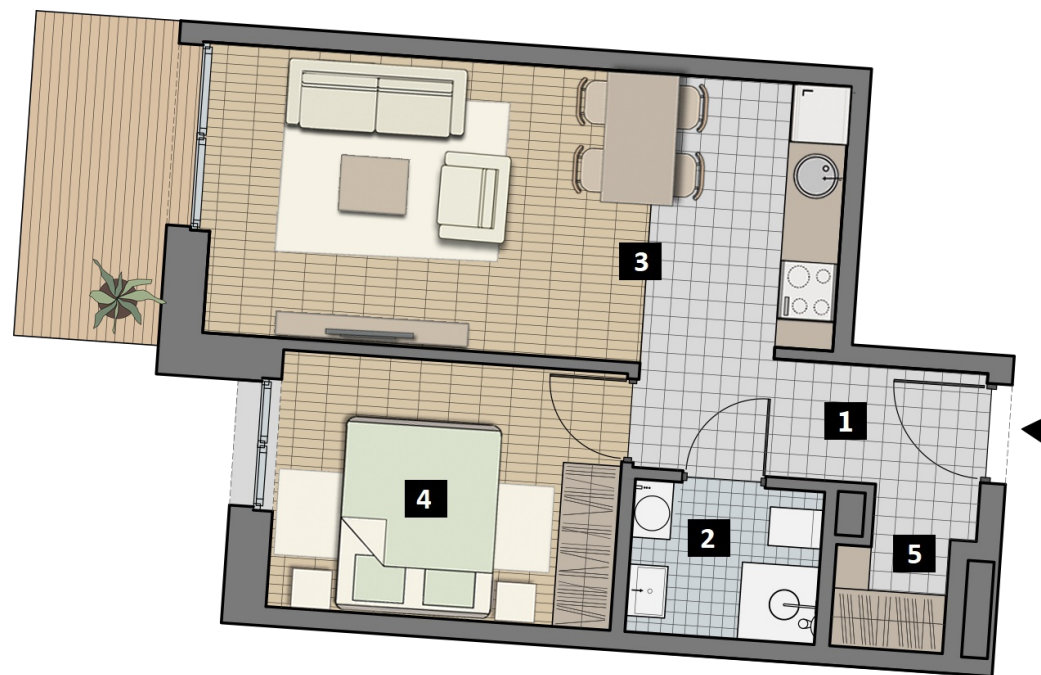
9.5 m²

Garderoba

1.9 m²

Balkon

4.89 m²



1. Wymiary lokalu i wchodzących w jego skład pomieszczeń bazują na treści projektu budowlanego. Specyfika prac budowlanych może wymusić różnice pomiędzy projektem a stanem faktycznym. Wymiary są podane w stanie bez wykończenia.

2. Obliczenie powierzchni nastąpiło na podstawie normy PN-ISO 9836:2015-12 na podstawie Rozporządzenia Ministra Rozwoju z dnia 11 września 2020 r. w sprawie szczegółowego zakresu i formy projektu budowlanego

3. Powierzchnia jest obliczona w świetle pionowych przegród w stanie wykończonym, przy uwzględnieniu tynków i okładzin o grubości 1,5cm, na poziomie podłogi bez uwzględnienia listew przypodłogowych, progów itp.

Biuro sprzedaży

ul. Głowackiego 60

30-086 Kraków

www.citylobzow.pl

Kontakt

Klaudia

[730 637 064](tel:730637064)

klaudia@citylobzow.pl

