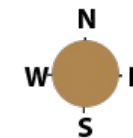


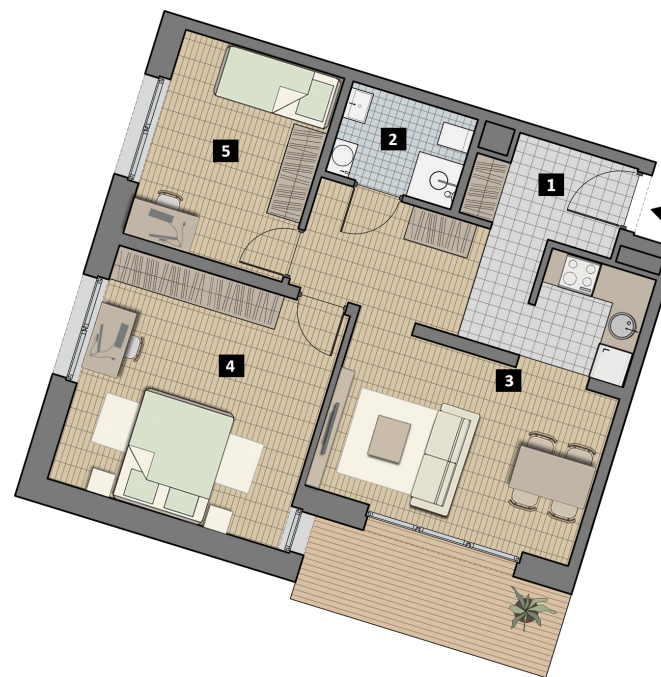
Mieszkanie

B 3.8



| | |
|-------------|---------------------|
| Metraż | 62.5 m ² |
| Ilość pokoi | 3 |
| Piętro | 1 |
| Ekspozycja | S,W |

| | |
|---------------------------|----------------------|
| Korytarz | 4.22 m ² |
| Łazienka | 3.65 m ² |
| Pokój z aneksem kuchennym | 25.7 m ² |
| Sypialnia | 17.51 m ² |
| Sypialnia | 10.5 m ² |
| Balkon | 6.78 m ² |



1. Wymiary lokalu i wchodzących w jego skład pomieszczeń bazują na treści projektu budowlanego. Specyfika prac budowlanych może wymusić różnice pomiędzy projektem a stanem faktycznym. Wymiary są podane w stanie bez wykończenia.

2. Obliczenie powierzchni nastąpiło na podstawie normy PN-ISO 9836:2015-12 na podstawie Rozporządzenia Ministra Rozwoju z dnia 11 września 2020 r. w sprawie szczegółowego zakresu i formy projektu budowlanego

3. Powierzchnia jest obliczona w świetle pionowych przegród w stanie wykończonym, przy uwzględnieniu tynków i okładzin o grubości 1,5cm, na poziomie podłogi bez uwzględnienia listew przypodłogowych, progów itp.

Biuro sprzedaży

ul. Głowackiego 60
30-086 Kraków
www.citylobzow.pl

Kontakt

Klaudia
[730 637 064](tel:730637064)
klaudia@citylobzow.pl

