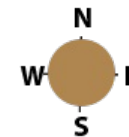


Mieszkanie

B 4.4



Metraż 25.31 m²

Ilość pokoi 1

Piętro 2

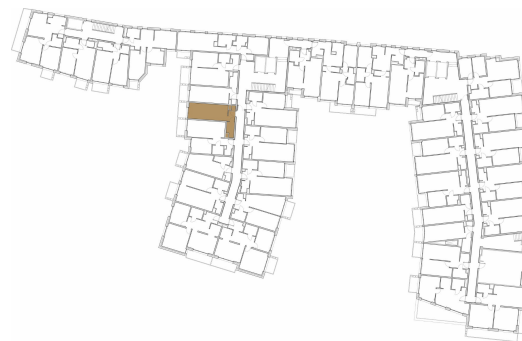
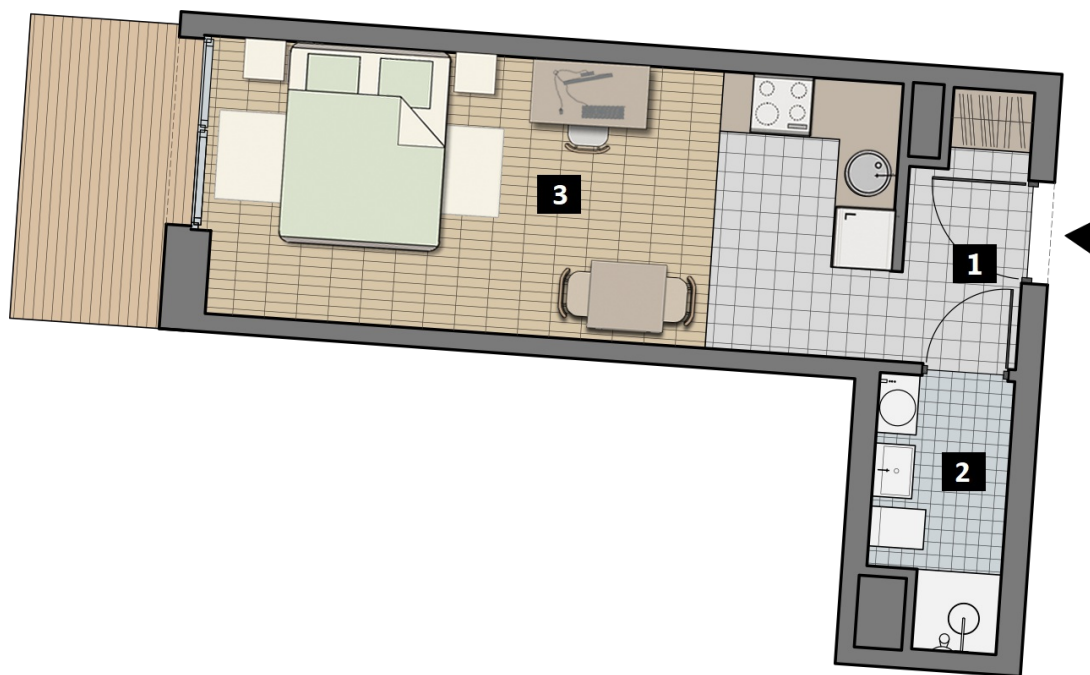
Ekspozycja W

Korytarz 2.95 m²

Łazienka 3.29 m²

Pokój z aneksem kuchennym 18.56 m²

Balkon 4.5 m²



1. Wymiary lokalu i wchodzących w jego skład pomieszczeń bazują na treści projektu budowlanego. Specyfika prac budowlanych może wymusić różnice pomiędzy projektem a stanem faktycznym. Wymiary są podane w stanie bez wykończenia.

2. Obliczenie powierzchni nastąpiło na podstawie normy PN-ISO 9836:2015-12 na podstawie Rozporządzenia Ministra Rozwoju z dnia 11 września 2020 r. w sprawie szczegółowego zakresu i formy projektu budowlanego

3. Powierzchnia jest obliczona w świetle pionowych przegród w stanie wykończonym, przy uwzględnieniu tynków i okładzin o grubości 1,5cm, na poziomie podłogi bez uwzględnienia listew przypodłogowych, progów itp.

Biuro sprzedaży

ul. Głowackiego 60
30-086 Kraków
www.citylobzow.pl

Kontakt

Klaudia
[730 637 064](tel:730637064)
klaudia@citylobzow.pl

