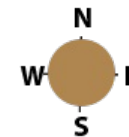


Mieszkanie

B 5.10



Metraż

41.85 m²

Ilość pokoi

2

Piętro

3

Ekspozycja

E

Korytarz

5.41 m²

Łazienka

3.72 m²

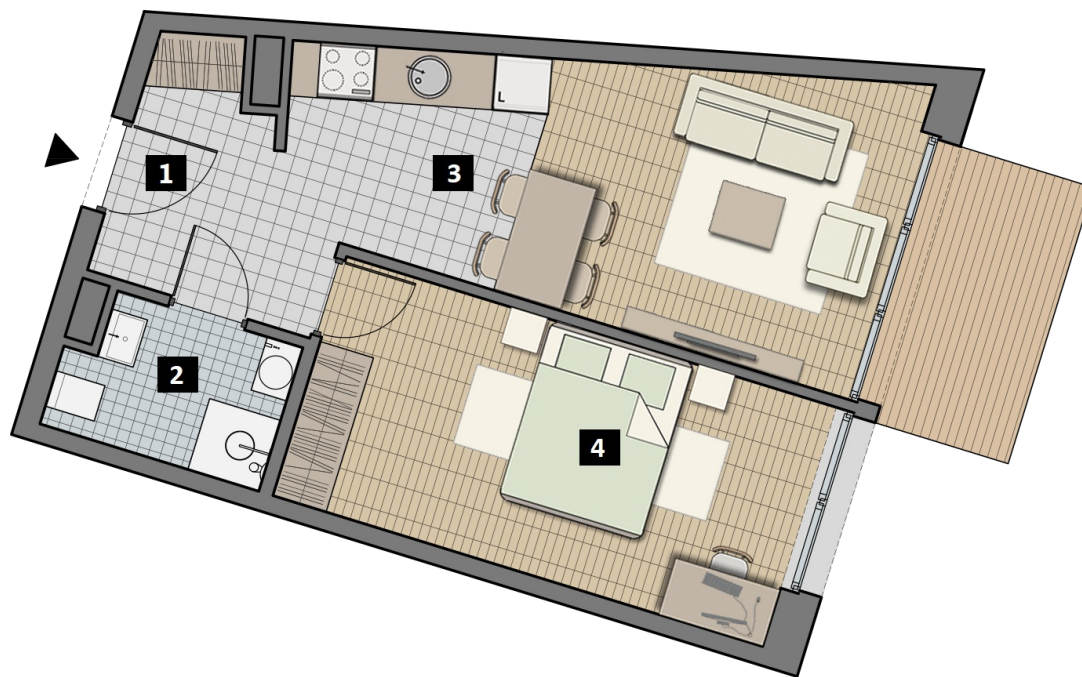
Pokój z aneksem kuchennym 17.78 m²

Sypialnia

14.93 m²

Balkon

4.68 m²



1. Wymiary lokalu i wchodzących w jego skład pomieszczeń bazują na treści projektu budowlanego. Specyfika prac budowlanych może wymusić różnice pomiędzy projektem a stanem faktycznym. Wymiary są podane w stanie bez wykończenia.

2. Obliczenie powierzchni nastąpiło na podstawie normy PN-ISO 9836:2015-12 na podstawie Rozporządzenia Ministra Rozwoju z dnia 11 września 2020 r. w sprawie szczegółowego zakresu i formy projektu budowlanego

3. Powierzchnia jest obliczona w świetle pionowych przegród w stanie wykończonym, przy uwzględnieniu tynków i okładzin o grubości 1,5cm, na poziomie podłogi bez uwzględnienia listew przypodłogowych, progów itp.

Biuro sprzedaży

ul. Głowackiego 60

30-086 Kraków

www.citylobzow.pl

Kontakt

Klaudia

[730 637 064](tel:730637064)

klaudia@citylobzow.pl

