

Mieszkanie

B 6.1



Metraż

48.21 m²

Ilość pokoi

3

Piętro

4

Ekspozycja

S,N

Korytarz

8.95 m²

Łazienka

3.38 m²

Pokój z aneksem kuchennym **20.19 m²**

Gabinet

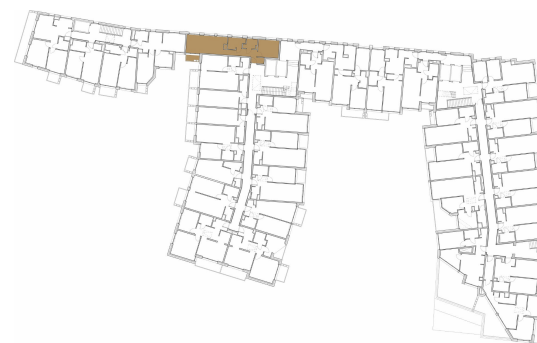
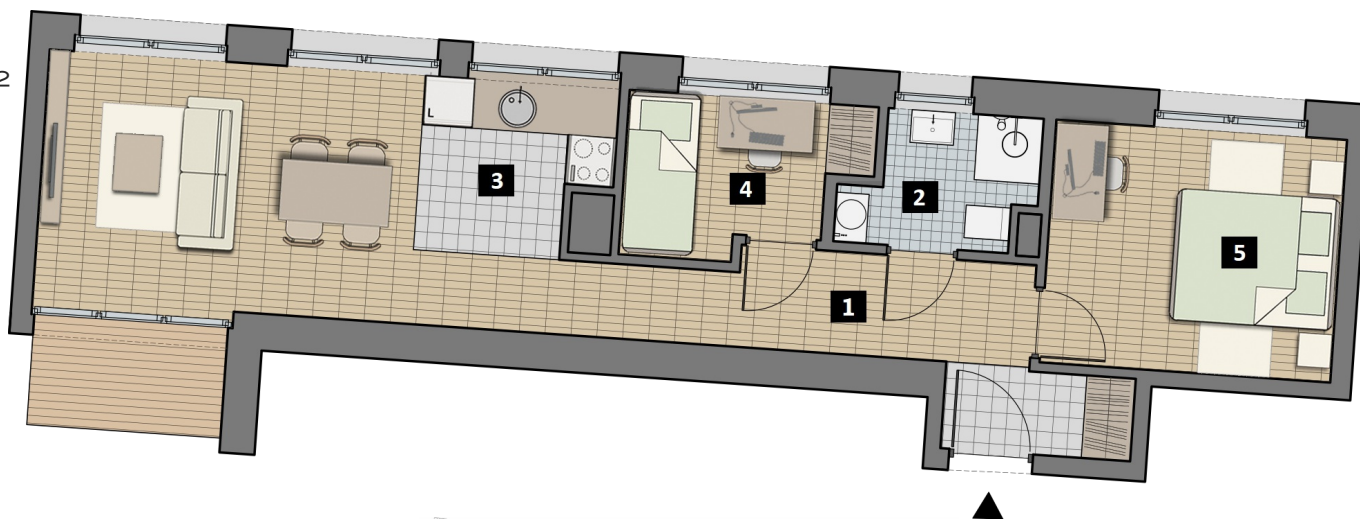
5.08 m²

Sypialnia

10.6 m²

Balkon

3.16 m²



1. Wymiary lokalu i wchodzących w jego skład pomieszczeń bazują na treści projektu budowlanego. Specyfika prac budowlanych może wymusić różnice pomiędzy projektem a stanem faktycznym. Wymiary są podane w stanie bez wykończenia.

2. Obliczenie powierzchni nastąpiło na podstawie normy PN-ISO 9836:2015-12 na podstawie Rozporządzenia Ministra Rozwoju z dnia 11 września 2020 r. w sprawie szczegółowego zakresu i formy projektu budowlanego

3. Powierzchnia jest obliczona w świetle pionowych przegród w stanie wykończonym, przy uwzględnieniu tynków i okładzin o grubości 1,5cm, na poziomie podłogi bez uwzględnienia listew przypodłogowych, progów itp.

Biuro sprzedaży

ul. Głowackiego 60

30-086 Kraków

www.citylobzow.pl

Kontakt

Klaudia

[730 637 064](tel:730637064)

klaudia@citylobzow.pl

