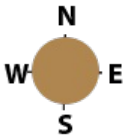


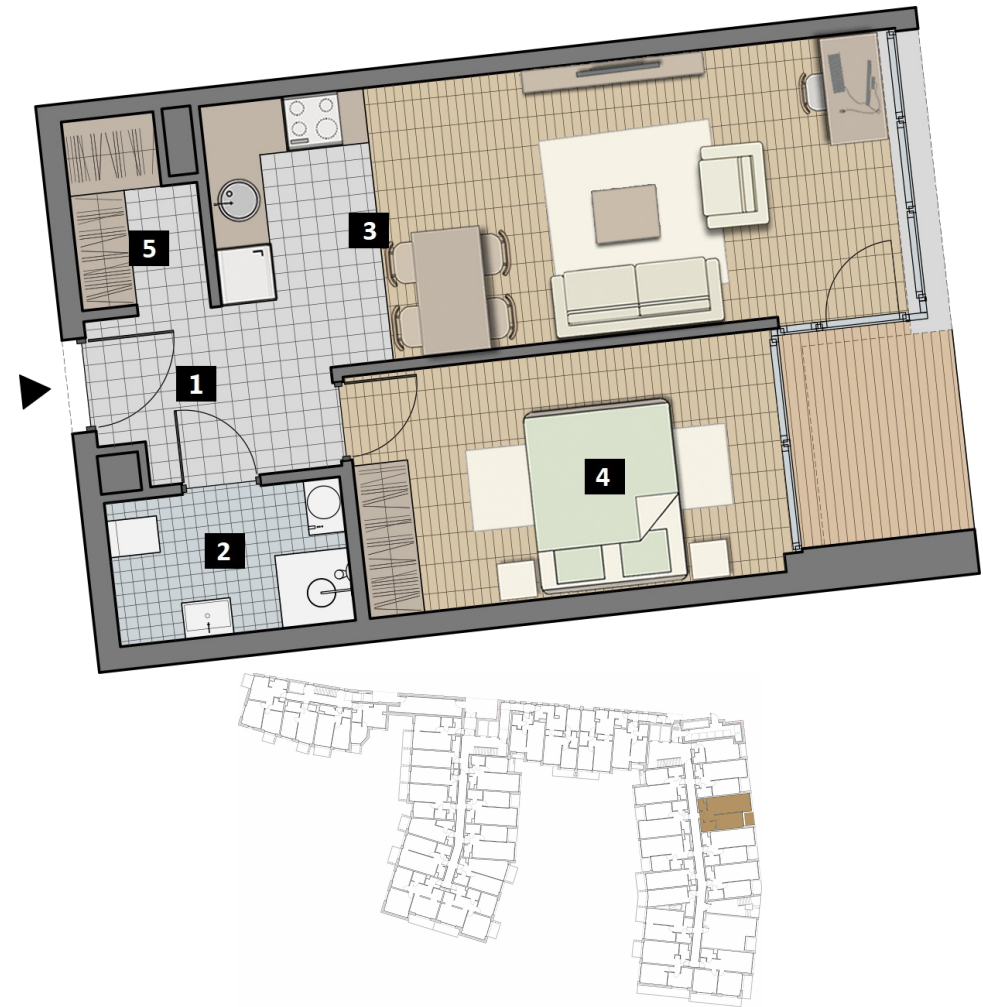
Mieszkanie

C 2.14



Metraż 45.14 m²
Ilość pokoi 2
Piętro Parter
wysoki
Ekspozycja E

Korytarz	3.79 m ²
Łazienka	4.09 m ²
Pokój z aneksem kuchennym	22.38 m ²
Sypialnia	12.19 m ²
Garderoba	2.69 m ²
Balkon	3.63 m ²



1. Wymiary lokalu i wchodzących w jego skład pomieszczeń bazują na treści projektu budowlanego. Specyfika prac budowlanych może wymusić różnice pomiędzy projektem a stanem faktycznym. Wymiary są podane w stanie bez wykończenia.
2. Obliczenie powierzchni nastąpiło na podstawie normy PN-ISO 9836:2015-12 na podstawie Rozporządzenia Ministra Rozwoju z dnia 11 września 2020 r. w sprawie szczegółowego zakresu i formy projektu budowlanego
3. Powierzchnia jest obliczona w świetle pionowych przegród w stanie wykończonym, przy uwzględnieniu tynków i okładzin o grubości 1,5cm, na poziomie podłogi bez uwzględnienia listew przypodłogowych, progów itp.

Biuro sprzedaży
ul. Głowackiego 60
30-086 Kraków
www.citylobzow.pl

Kontakt
Klaudia
[730 637 064](tel:730637064)
klaudia@citylobzow.pl

