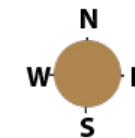


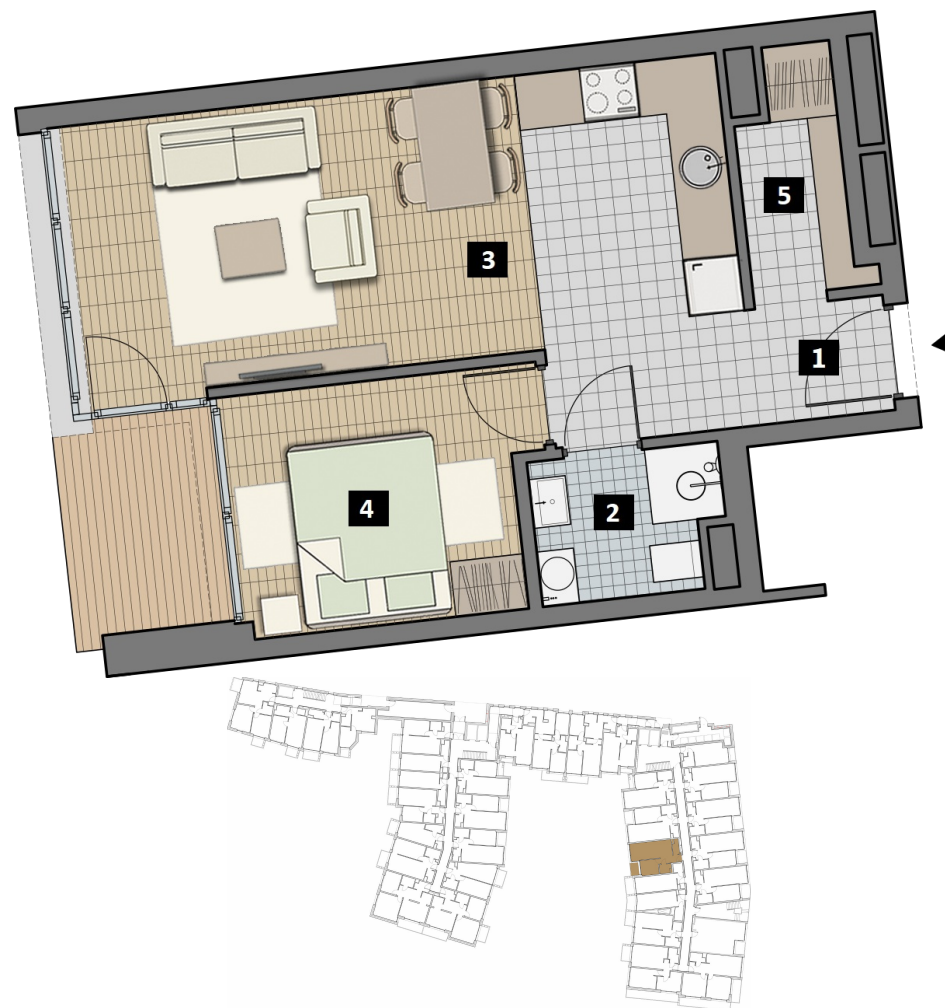
Mieszkanie

# C 2.5



**Metraż** 41 m<sup>2</sup>  
**Ilość pokoi** 2  
**Piętro** Parter  
wysoki  
**Ekspozycja** W

Korytarz	4.3 m <sup>2</sup>
Łazienka	3.07 m <sup>2</sup>
Pokój z aneksem kuchennym	21.6 m <sup>2</sup>
Sypialnia	8.35 m <sup>2</sup>
Garderoba	2.89 m <sup>2</sup>
Balkon	3.3 m <sup>2</sup>



1. Wymiary lokalu i wchodzących w jego skład pomieszczeń bazują na treści projektu budowlanego. Specyfika prac budowlanych może wymusić różnice pomiędzy projektem a stanem faktycznym. Wymiary są podane w stanie bez wykończenia.

2. Obliczenie powierzchni nastąpiło na podstawie normy PN-ISO 9836:2015-12 na podstawie Rozporządzenia Ministra Rozwoju z dnia 11 września 2020 r. w sprawie szczegółowego zakresu i formy projektu budowlanego

3. Powierzchnia jest obliczona w świetle pionowych przegród w stanie wykończonym, przy uwzględnieniu tynków i okładzin o grubości 1,5cm, na poziomie podłogi bez uwzględnienia listew przypodłogowych, progów itp.

## Biuro sprzedaży

ul. Głowackiego 60  
30-086 Kraków  
[www.citylobzow.pl](http://www.citylobzow.pl)

## Kontakt

Klaudia  
[730 637 064](tel:730637064)  
[klaudia@citylobzow.pl](mailto:klaudia@citylobzow.pl)

