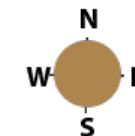


## Mieszkanie

# C 3.3



Metraż

42.4 m<sup>2</sup>

Ilość pokoi

2

Piętro

1

Ekspozycja

W

Korytarz

3.87 m<sup>2</sup>

Łazienka

4.09 m<sup>2</sup>

Pokój z aneksem kuchennym

21.6 m<sup>2</sup>

Sypialnia

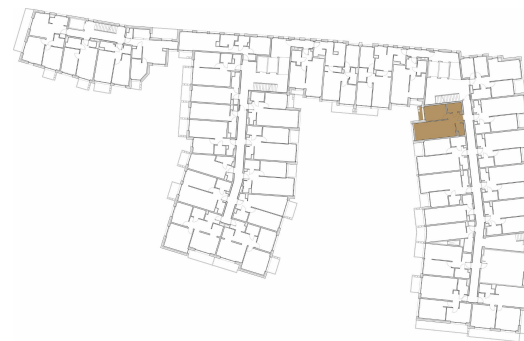
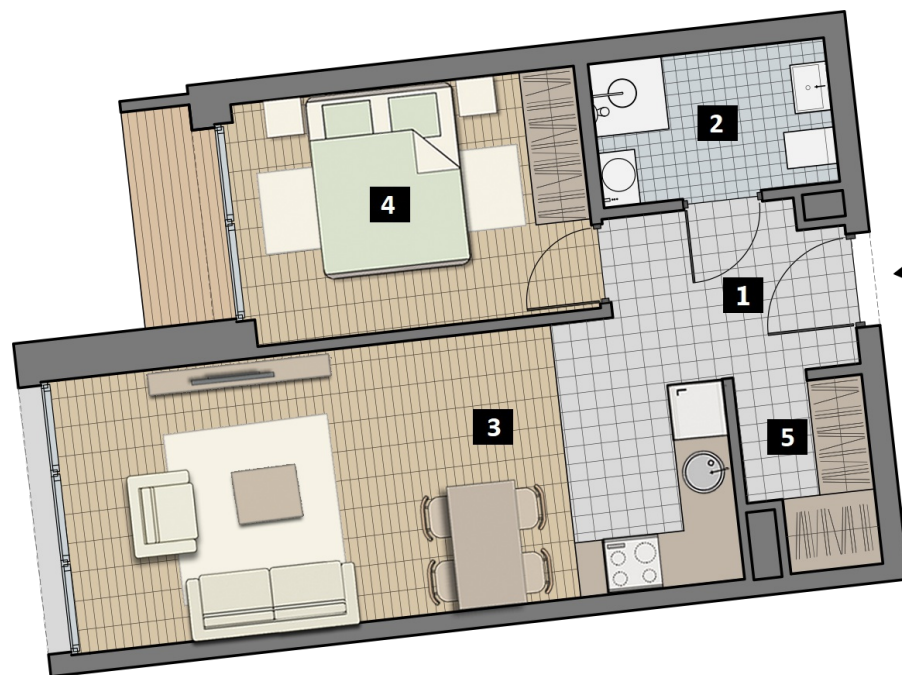
10.03 m<sup>2</sup>

Garderoba

2.69 m<sup>2</sup>

Balkon

1.78 m<sup>2</sup>



1. Wymiary lokalu i wchodzących w jego skład pomieszczeń bazują na treści projektu budowlanego. Specyfika prac budowlanych może wymusić różnice pomiędzy projektem a stanem faktycznym. Wymiary są podane w stanie bez wykończenia.

2. Obliczenie powierzchni nastąpiło na podstawie normy PN-ISO 9836:2015-12 na podstawie Rozporządzenia Ministra Rozwoju z dnia 11 września 2020 r. w sprawie szczegółowego zakresu i formy projektu budowlanego

3. Powierzchnia jest obliczona w świetle pionowych przegród w stanie wykończonym, przy uwzględnieniu tynków i okładzin o grubości 1,5cm, na poziomie podłogi bez uwzględnienia listew przypodłogowych, progów itp.

### Biuro sprzedaży

ul. Głowackiego 60

30-086 Kraków

[www.citylobzow.pl](http://www.citylobzow.pl)

### Kontakt

Klaudia

[730 637 064](tel:730637064)

[klaudia@citylobzow.pl](mailto:klaudia@citylobzow.pl)

