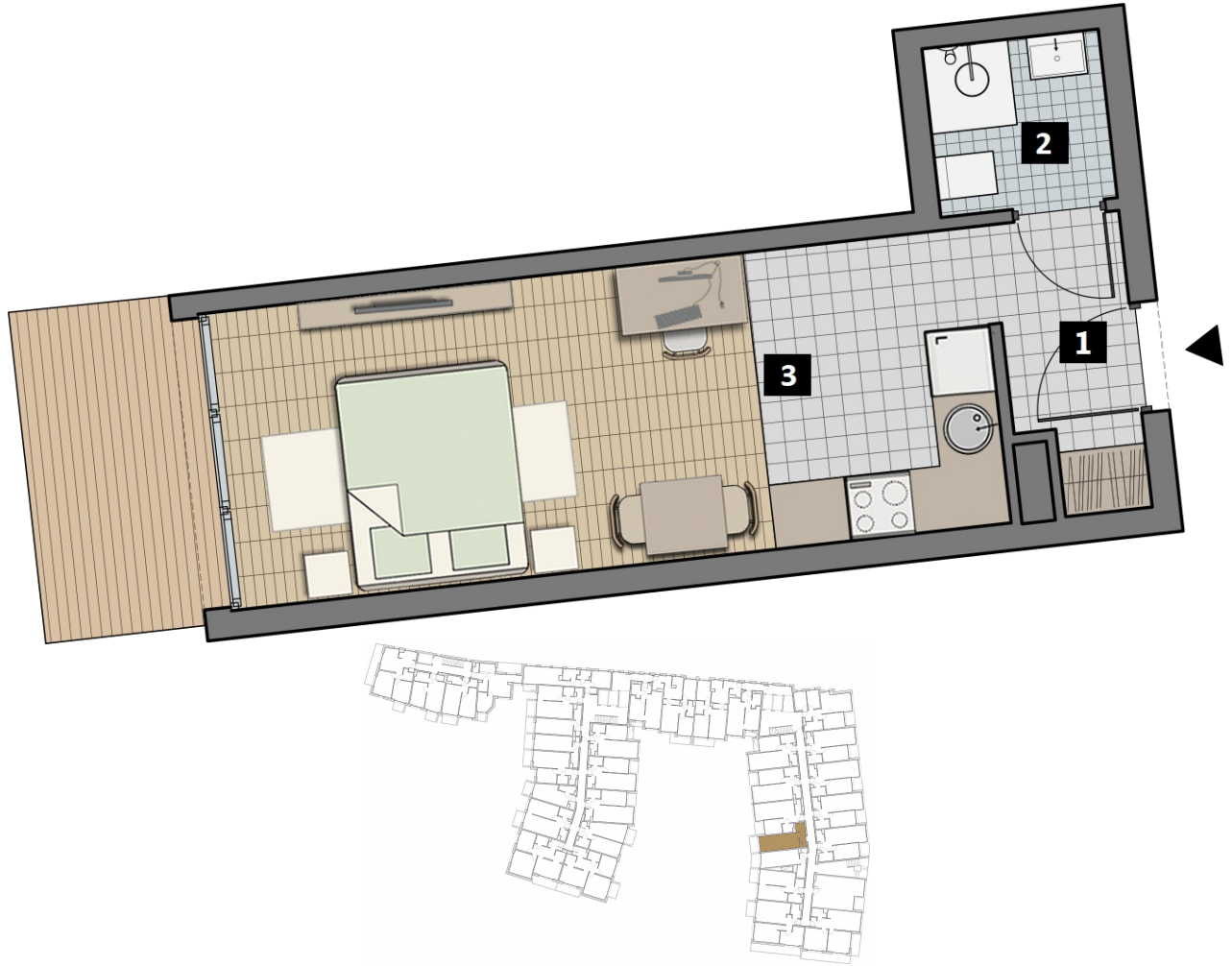


Mieszkanie

C 3.6



Metraż	25.47 m ²
Ilość pokoi	1
Piętro	1
Ekspozycja	W
Korytarz	3.02 m ²
Łazienka	2.61 m ²
Pokój z aneksem kuchennym	19.73 m ²
Balkon	5.01 m ²



1. Wymiary lokalu i wchodzących w jego skład pomieszczeń bazują na treści projektu budowlanego. Specyfika prac budowlanych może wymusić różnice pomiędzy projektem a stanem faktycznym. Wymiary są podane w stanie bez wykończenia.
2. Obliczenie powierzchni nastąpiło na podstawie normy PN-ISO 9836:2015-12 na podstawie Rozporządzenia Ministra Rozwoju z dnia 11 września 2020 r. w sprawie szczegółowego zakresu i formy projektu budowlanego
3. Powierzchnia jest obliczona w świetle pionowych przegród w stanie wykończonym, przy uwzględnieniu tynków i okładzin o grubości 1,5cm, na poziomie podłogi bez uwzględnienia listew przypodłogowych, progów itp.

Biuro sprzedaży
ul. Głowackiego 60
30-086 Kraków
www.citylobzow.pl

Kontakt
Klaudia
[730 637 064](tel:730637064)
klaudia@citylobzow.pl

