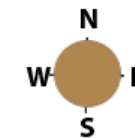


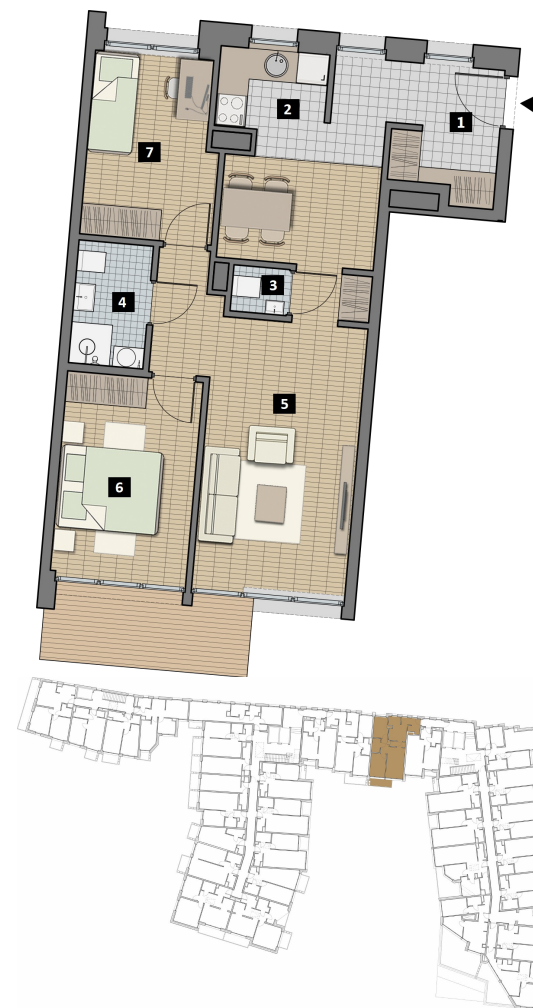
Mieszkanie

C 6.1



Metraż	61.62 m ²
Ilość pokoi	3
Piętro	4
Ekspozycja	W

Korytarz	11.68 m ²
Kuchnia	8.14 m ²
Toaleta	0.99 m ²
Łazienka	3.5 m ²
Pokój dzienny	18.5 m ²
Sypialnia	10.37 m ²



1. Wymiary lokalu i wchodzących w jego skład pomieszczeń bazują na treści projektu budowlanego. Specyfika prac budowlanych może wymusić różnice pomiędzy projektem a stanem faktycznym. Wymiary są podane w stanie bez wykończenia.

2. Obliczenie powierzchni nastąpiło na podstawie normy PN-ISO 9836:2015-12 na podstawie Rozporządzenia Ministra Rozwoju z dnia 11 września 2020 r. w sprawie szczegółowego zakresu i formy projektu budowlanego

3. Powierzchnia jest obliczona w świetle pionowych przegród w stanie wykończonym, przy uwzględnieniu tynków i okładzin o grubości 1,5cm, na poziomie podłogi bez uwzględnienia listew przypodłogowych, progów itp.

Biuro sprzedaży

ul. Głowackiego 60
30-086 Kraków
www.citylobzow.pl

Kontakt

Klaudia
[730 637 064](tel:730637064)
klaudia@citylobzow.pl

