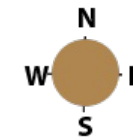


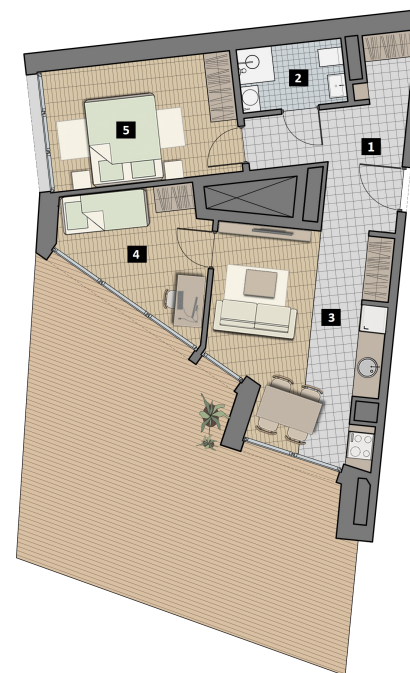
## Mieszkanie

# C 6.6



<b>Metraż</b>	<b>50.3 m<sup>2</sup></b>
<b>Ilość pokoi</b>	<b>3</b>
<b>Piętro</b>	<b>4</b>
<b>Ekspozycja</b>	<b>S,W</b>

Korytarz	<b>11.74 m<sup>2</sup></b>
Łazienka	<b>3.5 m<sup>2</sup></b>
Pokój z aneksem kuchennym	<b>15.47 m<sup>2</sup></b>
Sypialnia	<b>11.72 m<sup>2</sup></b>
Sypialnia	<b>8.1 m<sup>2</sup></b>
Balkon	<b>38.91 m<sup>2</sup></b>



1. Wymiary lokalu i wchodzących w jego skład pomieszczeń bazują na treści projektu budowlanego. Specyfika prac budowlanych może wymusić różnice pomiędzy projektem a stanem faktycznym. Wymiary są podane w stanie bez wykończenia.

2. Obliczenie powierzchni nastąpiło na podstawie normy PN-ISO 9836:2015-12 na podstawie Rozporządzenia Ministra Rozwoju z dnia 11 września 2020 r. w sprawie szczegółowego zakresu i formy projektu budowlanego

3. Powierzchnia jest obliczona w świetle pionowych przegród w stanie wykończonym, przy uwzględnieniu tynków i okładzin o grubości 1,5cm, na poziomie podłogi bez uwzględnienia listew przypodłogowych, progów itp.

### Biuro sprzedaży

ul. Głowackiego 60  
30-086 Kraków  
[www.citylobzow.pl](http://www.citylobzow.pl)

### Kontakt

Klaudia  
[730 637 064](tel:730637064)  
[klaudia@citylobzow.pl](mailto:klaudia@citylobzow.pl)

