

Mieszkanie

# C 6.8



Metraż

44.82 m<sup>2</sup>

Ilość pokoi

2

Piętro

4

Ekspozycja

E

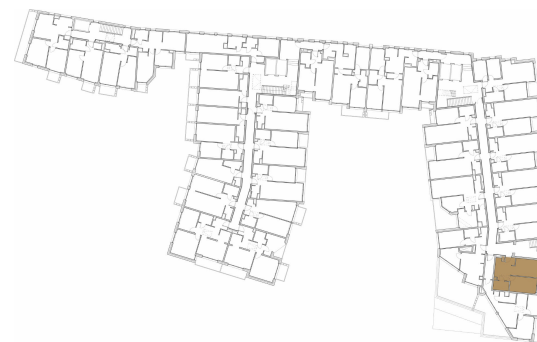
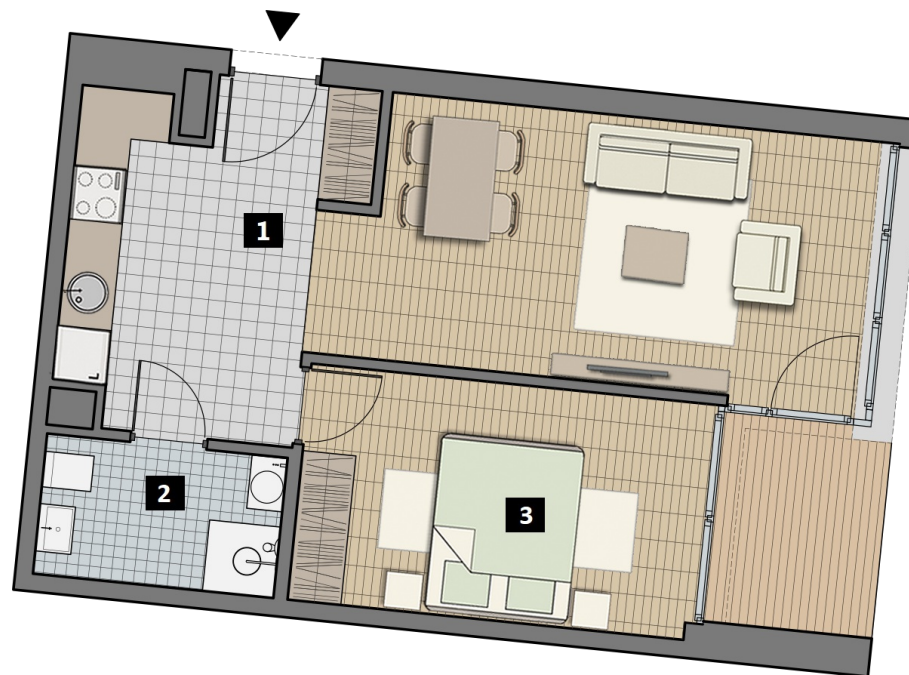
Pokój z aneksem kuchennym **28.93 m<sup>2</sup>**

Łazienka **4.28 m<sup>2</sup>**

Sypialnia **12.18 m<sup>2</sup>**

Balkon **3.63 m<sup>2</sup>**

Taras na dachu **40 m<sup>2</sup>**



1. Wymiary lokalu i wchodzących w jego skład pomieszczeń bazują na treści projektu budowlanego. Specyfika prac budowlanych może wymusić różnice pomiędzy projektem a stanem faktycznym. Wymiary są podane w stanie bez wykończenia.

2. Obliczenie powierzchni nastąpiło na podstawie normy PN-ISO 9836:2015-12 na podstawie Rozporządzenia Ministra Rozwoju z dnia 11 września 2020 r. w sprawie szczegółowego zakresu i formy projektu budowlanego

3. Powierzchnia jest obliczona w świetle pionowych przegród w stanie wykończonym, przy uwzględnieniu tynków i okładzin o grubości 1,5cm, na poziomie podłogi bez uwzględnienia listew przypodłogowych, progów itp.

### Biuro sprzedaży

ul. Głowackiego 60  
30-086 Kraków  
[www.citylobzow.pl](http://www.citylobzow.pl)

### Kontakt

Klaudia  
[730 637 064](tel:730637064)  
[klaudia@citylobzow.pl](mailto:klaudia@citylobzow.pl)

